

Groove på et ark

Vælg et groove til hvert af de to stykker i din opgave (variér gerne, men lad være med i første omgang at nødvendigvis finde på noget helt nyt). De to grooves skal komme fra hver sin gruppe i nedenstående oversigt – således at vers og omkvæd får en tydelig groove-mæssig kontrast. I mindst et af formleddene skal trommerne afspejle en liftstruktur i melodien.

Beatmarkerende

Standard-groove *Gennemgang til f*

Musical notation for Standard-groove. The piece is in 4/4 time. The bass line consists of quarter notes: G2, A2, B2, C3. The drum line features a steady eighth-note pattern: x x x x x x x x.

Variation *Gennemgang til a*

Musical notation for Variation. The piece is in 4/4 time. The bass line consists of quarter notes: G2, A2, B2, C3. The drum line features a steady eighth-note pattern: x x x x x x x x.

Lift på 2og

Lift på 2og *Gennemgang til f*

Musical notation for Lift på 2og. The piece is in 4/4 time. The bass line consists of quarter notes: G2, A2, B2, C3. The drum line features a steady eighth-note pattern: x x x x x x x x.

Lift på 2og og 3og *Gennemgang til a*

Musical notation for Lift på 2og og 3og. The piece is in 4/4 time. The bass line consists of quarter notes: G2, A2, B2, C3. The drum line features a steady eighth-note pattern: x x x x x x x x.

Halvtempo

Halvtempo *Gennemgang til e*

Musical notation for Halvtempo. The piece is in 4/4 time. The bass line consists of quarter notes: G2, A2, B2, C3. The drum line features a steady eighth-note pattern: x x x x x x x x.

Kvasi-halvtempo *Gennemgang til h*

Musical notation for Kvasi-halvtempo. The piece is in 4/4 time. The bass line consists of quarter notes: G2, A2, B2, C3. The drum line features a steady eighth-note pattern: x x x x x x x x.

Liftet halvtempo

Halvtempo *Gennemgang til g*

Musical notation for Liftet halvtempo (Halvtempo). The piece is in 4/4 time. The bass line consists of quarter notes: G2, A2, B2, C3. The drum line features a steady eighth-note pattern: x x x x x x x x.

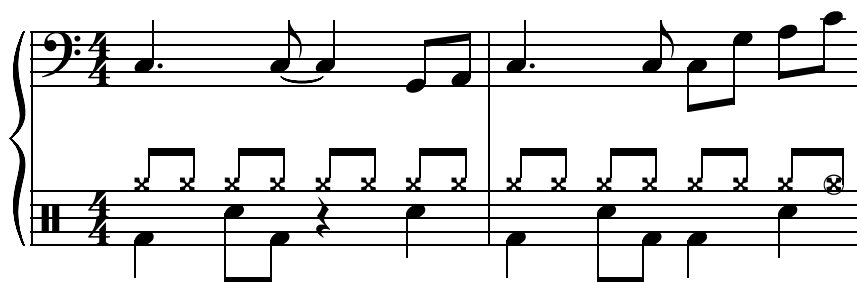
Kvasi-halvtempo *Gennemgang til h*

Musical notation for Liftet halvtempo (Kvasi-halvtempo). The piece is in 4/4 time. The bass line consists of quarter notes: G2, A2, B2, C3. The drum line features a steady eighth-note pattern: x x x x x x x x.

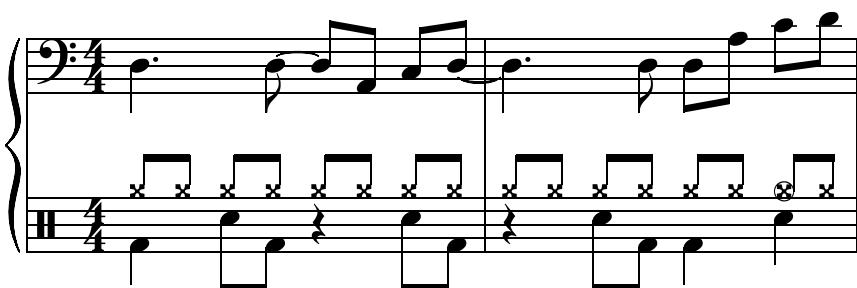
Totakts-grooves

Med sådan et kan du afspejle mere komplicerede liftstrukturer, fx:

Liftet 3-slag i hver anden takt



Lift hen over taktstregen



Notationsmanual for trommer i Primus:

- 1) Indtast først hi-hatten, vælg 8.-dele i værktøjskassen (shortcut R) og klik derudad. Hihatten ligger i Primus lige over øverste nodelinje.
- 2) Tast dernæst [Alt + 2] hvorved du danner en 2. stemme, og tast stor- og lilletromme ind (stortromme nederste mellemrum, lilletromme næstøverste. Noderne får nu automatisk halsene nedad. Trommestemmen er altså tostemmig: og den af stemmerne man sidst har klikket i, er den man "er i". Her skal du typisk skifte mellem 4.-dele, 8.-dele (shortcut E & R).
- 3) Vælg din trommegrundrytme (Indstil "Valg: Takter" forned. Hold Control nede, og klik på takten), og tast [Ctrl + R] – så gentages det i de næste takter.
- 4) Du laver åben hi-hat ved at taste en lukket, klikholde på den og taste mellemrum. Du laver et crashbækken ved at taste ridebækken, klikholde på den og taste mellemrum 4 gange.
- 5) Du kan også slette en hel takt ved at vælge den på samme måde og dernæst vælge menuen "Valg" -> "Noder/Pauser" -> "Slet".

Gode shortcuts:

A = bindebue, S = fraseringsbue, Q = helnode, W = halvnode, E = 4.-del osv.

Venstreklik på node + Q = fordobling, W = halvering, E = punktering/afpunktering, T = dele i to.

Kopiering: Vælg takt, tast C, venstreklik i den takt du vil kopiere hen til.

Bas (repetition)

Grundprincip for melodisk gennemgang i bas:

Spring kun til og fra akkordtoner, ellers trinvis og kromatisk bevægelse

Og gerne i den rækkefølge således at man med gradvist mindre bevægelse nærmer sig måltonen, fx:

Dm Am

Lineær bevægelse Zig-zag bevægelse

Store oplæg bruges ved formledsovergange

Et heltakts-oplæg kan typisk bestå af en række underdelingsfigurer ned over tammerne, fra høj til dyb tone, evt. starte eller slutte på lilletrommen. Man afslutter gerne på næste 1-slag med stortromme og crash-bækken – der er den traditionelle markeringseffekt.

C G C

Pumpebas som oplæg

Halvtempo Oplæg (heltakts) Normaltempo

Dette oplæg er måske lidt massivt og voldsomt. Kombinér i stedet med de underdelingsfigurer du synes lyder bedst:

1) 2) 3) 4) 5) 6) 7)

Afslutninger

Lav gerne stort oplæg i slutninger:

C G C

Små oplæg ved mindre periodeovergange

Ved små periodeovergange (4 takter fx) kan man nøjes med mindre. Her er nogle forslag:

4/4

I Stx-opgaven forventes dette af dit groove:

- 1) at der er en tydelig kontrast mellem mellem vers og omkvæd (fx mellem halvtempo og normaltempo, mellem 1-takts- og 2-taktsostinat)**
- 2) at groovet i et af formleddene afspejler melodiens liftsstruktur (ved at stortromme/bas følger et gennemgående melodi-lift på fx 2og eller 4og)**
- 3) at der er et større oplæg mellem vers og omkvæd**
- 4) at der er mindre oplæg ved periode-overgange (fx 4- og 8-taktsperioder)**
- 5) at der en slutning hvor kor, bas og trommer slutter sammen**